

# CONTRÔLE DES PIERRES NATURELLES



Geo-Topics Sprl, 36 Chemin des Maréchaux, 1300 Wavre  
www.geo-topics.be delogne@geo-topics.be +32 (0)475 79 74 79

## Geo-Topics

Géo-Topics est une société spécialisée dans le conseil et l'assistance en gestion de qualité dans le monde carrier, ainsi qu'en géologie. Elle a été créée il y a plus de 10 ans et compte de nombreux clients.

Géo-Topics est actif en Belgique tant en Flandres qu'en Wallonie, mais est aussi orienté à l'exportation.

Les principaux domaines d'activité sont: la géologie générale et les services aux carrières, l'expertise environnementale dans les matières relatives au sol et au sous-sol. Géo-Topics dispose de son propre laboratoire pour la réalisation de la plupart des essais relatifs aux granulats et roches ornementales.

Pour un exploitant ou importateur de pierres naturelles, la maîtrise des paramètres

## Au départ un produit noble

Depuis de nombreuses années, la tendance d'un retour à l'utilisation de produits nobles dans la construction s'affirme de plus en plus.

Les produits en béton ont montré leurs limites. C'est particulièrement le cas dans les produits de voirie où rien ne peut se comparer à de la pierre naturelle lorsqu'on parle de vieillissement, de patine. La roche ornementale a, nul n'en doute, démontré sa valeur ajoutée esthétique et son âme.

Le producteur a l'obligation légale d'informer l'utilisateur des caractéristiques du produit. Par

### Dans ce numéro

Géo-Topics	1
A la base de la Construction	1
Un équipement complet	2
Gestion de qualité	2
On a pas le temps ...	3
Que d'économies !	3

géométriques, mécaniques et chimiques sont essentiels à la satisfaction des utilisateurs.

Géo-Topics réalise des essais sur pierre naturelles dans le cadre d'expertise, mais peut aussi prendre en charge l'auto-contrôle de la production dans le cadre du marquage CE ou d'une marque de qualité telle que BENOR ou ATg.



l'apposition du marquage CE, le producteur s'engage à respecter les prescriptions normatives et à commercialiser des produits contrôlés. Néanmoins lorsque ces contrôles sont jugés insuffisants, des marques de qualité telle que Benor et ATg prennent le relais

Géo-Topics dispose d'un laboratoire performant pour le contrôle de la qualité des pierres naturelles. La réalisation des essais est à la base des conseils en matière de gestion de qualité de vente de pavés, dalles et bordures

## Un équipement complet

Geo-Topics dispose d'un laboratoire équipé pour la mesure des caractéristiques géométriques et chimiques des granulats courants :

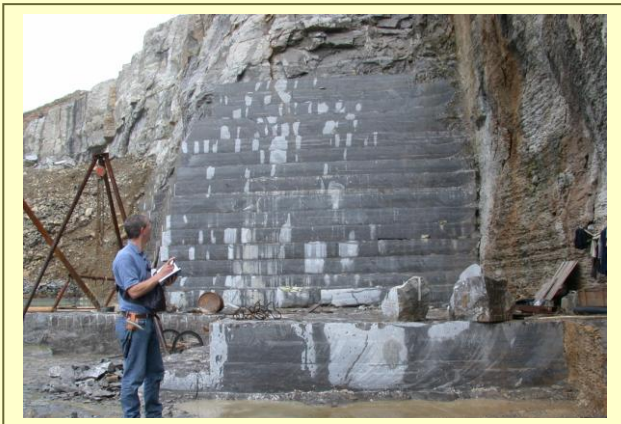
- Etuve de 720 litres pour le séchage
- Presse 200 Kn pour essais de résistance en compression ou en flexion
- Pompe à vide pour absorption d'eau
- Microscope polarisant pour analyse pétrographique
- Pycnomètre pour la mesure de la densité
- Balances

*« Dans Géo-Topics on a trouvé un partenaire fiable et professionnel pour notre gestion de la qualité ».*

*Frank B., Importateur*

Un outil informatique performant permet le traitement statistique des données et l'édition de documents (fiches techniques, cartes de contrôle, attestations, etc).

## Gestion de qualité



Le contrôle de la qualité des pierres dimensionnelles pour voirie (pavés, dalles et bordures) s'inscrit dans une gestion de la qualité.

Géo-Topics assiste le producteur ou l'importateur, dans la définition d'une politique de gestion de qualité. En collaboration avec le client, le manuel de qualité et les procédures sont définis.

La gestion de la qualité en matière de pierres naturelles doit intégrer les trois dimensions fondamentales que sont : les ressources (carrière, fronts de taille), les infrastructures de production

(extraction, transformation, finitions, ...) et les besoins des clients (Administrations publiques, entrepreneurs, particuliers).

Typiquement, le processus d'élaboration des produits est décrit, les responsabilités des intervenants sont définies. L'origine des matériaux est prise en compte de même qu'un planning des contrôles.

Geo-Topics aide à mettre en place une gestion qui soit le meilleur compromis entre la charge administrative et le service à la clientèle, tout en prenant en compte la taille de l'entreprise et sa culture.

L'adage en matière de manuel de gestion de la qualité est **«Ecrire ce que l'on fait et faire ce que l'on écrit »**

## Attestation CE, Agrément technique ATg et marque BENOR

L'attestation CE est une obligation légale découlant de la Directive Européenne relative aux Produits de la construction. Elle oblige le producteur à, outre maîtriser sa production (obligation d'un système de gestion de la qualité), à déclarer les caractéristiques essentielles de ses produits.

L'agrément technique ATG donne un avis technique en incluant une description et des caractéristiques techniques. L'ATG est un avis favorable sur la pierre naturelle, d'un seul fabricant (ou son représentant dans le cas d'importateur). Il doit permettre à l'utilisateur de vérifier la conformité des produits livrés sur chantier avec l'agrément existant.

L'ATG est, le plus souvent, accompagné d'une certification BENOR (qui remplace la réception par lot COPRO), ce qui veut dire qu'un organisme de



certification mandaté par l'UBAtc exerce, avec une fréquence déterminée, un contrôle externe sur la conformité de la production avec l'agrément publié.

**Un produit certifié Benor est dispensé d'essai de réception sur chantier.**

## Que d'économie ...

L'introduction d'un système de gestion de la qualité permet au producteur non seulement d'améliorer sa qualité, mais souvent de réaliser des économies sur les essais de réception.

Le contrôle de qualité des pierres dimensionnelles peut facilement être calculé comme un coût. Mais, le gain procuré est généralement plus important. En effet, le contrôle permet de détecter à temps les produits non conformes. On évite ainsi d'onéreuses reprises de marchandises, ou dégâts aux installations des clients ou plus simplement des ristournes.

De nombreux producteurs et importateurs de pierres naturelles ont confié leur contrôle de qualité à Géo-Topics, évitant ainsi de devoir

engager et former un personnel onéreux, parfois difficile à garder. Ils ont aussi évité des investissements lourds et difficilement rentabilisables pour la réalisation des essais. Ils ont trouvé souplesse et professionnalisme.



## Notre intervention

### Agrément technique :

- Description géologique régionale
- Caractérisation du gisement
- Formalisation des processus de fabrication
- Rédaction d'un manuel de qualité
- Assistance lors d'audit

### Certification Benor

- Echantillonnage
- Essais et contrôle de qualité
- Gestion et traitement des données
- Fiches techniques

### Marque CE

- Attestations de conformité

#### Géo-Topics

Chemin des Maréchaux, 36  
1300 Wavre

#### Téléphone :

+32 (0)10 40 25 47

#### Télécopie :

+32 (0)10 40 25 48

#### Mobile :

+32 (0)475 79 74 79

#### Messagerie :

[delogne@geo-topics.be](mailto:delogne@geo-topics.be)

#### Nous trouver sur le web :

[www.geo-topics.be](http://www.geo-topics.be)